

芸術を追求する中でさまざまな社会的制約に直面しながらも、芸術家としての道を究めた先駆者たち。

単身渡米後キャリアをスタートし、あえてどこにも属さず独自の道を歩んだ篠田桃紅。女流版画協会（1956-1965）を設立し作品発表の機会を設けた岩見禮花、吉田千鶴子。大学教授となり展覧会・コンペティションへの参加を重ね、芸術家としてのキャリアを確立した柳澤紀子、辰野登恵子。

抽象主義、表現主義、巨大作品への挑戦、テーマやモチーフの多様性など、力強い個性的な創作スタイルによって従来の型や固定観念を打ち破ったこの五人のキャリアは、そのままロールモデルとなり、次世代の女性版画作家たちに道を拓いていった。



Five women artists who paved the way for future generations: SHINODA Toko, YOSHIDA Chizuko, IWAMI Reika, YANAGISAWA Noriko, TATSUNO Toeko

To celebrate CWAJ's 75th anniversary, we focus on five artists who, through their career choices and distinctive styles, shattered molds and challenged stereotypes, becoming role models for generations of women artists.



CWAJ 75周年記念特別展

道を拓いた女性たち

篠田桃紅 吉田千鶴子 岩見禮花 柳澤紀子 辰野登恵子

CWAJ 75th Anniversary Special Exhibition

TRAILBLAZERS

SHINODA Toko, YOSHIDA Chizuko, IWAMI Reika, YANAGISAWA Noriko, TATSUNO Toeko

10.8. Tue - 11.5. Tue. 2024

11:00-19:00 (最終日/final day 14:00)

東京アメリカンクラブB1 フレデリック・ハリス・ギャラリー
東京都港区麻布台2-1-2

Frederick Harris Gallery, Tokyo American Club B1
2-1-2 Azabudai, Minato-ku, Tokyo 106-8649

10.16. Wed - 10.20. Sun. 2024

11:00-18:00 (最終日/final day 17:00)

ヒルサイド・フォーラム

東京都渋谷区猿楽町18-8 ヒルサイドテラスF棟
*第67回CWAJ現代版画展と同時開催)

Hillside Forum, Hillside Terrace F

18-8 Sarugaku-cho, Shibuya-ku, Tokyo 150-0033

*To be held simultaneously at the 67th CWAJ Print Show



www.cwaj.org

篠田 桃紅

SHINODA Toko

吉田 千鶴子

YOSHIDA Chizuko

岩見 禮花

IWAMI Reika

柳澤 紀子

YANAGISAWA Noriko

辰野 登恵子

TATSUNO Toeko

CWAJ 75周年記念特別展 道を拓いた女性たち

CWAJ 75TH ANNIVERSARY SPECIAL EXHIBITION TRAILBLAZERS



花ぞ昔 From Yore
1985 lithograph 95 x 72 cm



旅 Journey
lithograph 70 x 53 cm



Lyrical
2002 lithograph 38 x 28 cm



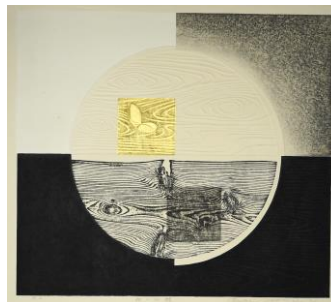
Butterfly A
1954 woodcut 40 x 27 cm



赤いうずまき Red Swirl
1964 woodcut 66 x 53 cm



蝶の季節
[The Season of Butterflies]
1987 woodcut 72 x 56 cm



秋の水鏡 [Autumn Water Mirror]
1979 woodcut 62 x 70 cm



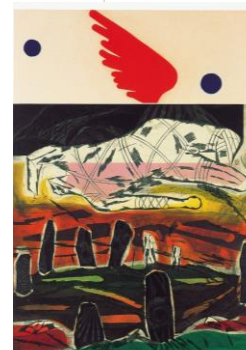
波に散る [Scatter in Waves]
1982 woodcut 53 x 42 cm
w/frame



水を恋うB
[Yearning for Water]
1994 woodcut 35 x 24 cm



聖 Sacred Existence
1964 Etching 55 x 36 cm
(image size)



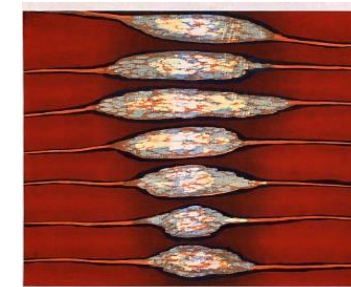
翼を外して I
With its Wings Taken off I
1995 Etching 106 x 75 cm



Sign • 予兆 V Sign • Aura V
2017 Etching 60 x 60 cm
(image size)



April-25-91
1991 lithograph 102 x 76 cm



April-1—1995
1995 woodblock 56 x 76 cm



AIWIP-25
2012 lithograph 69 x 87 cm